



 TOP-TEC

| **Fabric Options**

Contents

This document contains a small taster of the fabric options we offer. If you can't find anything you like here, please see fabrics in groups 1/2/3 on the Camira website [here](#).

Fabric partners:

camira

	Page
• Products	2
GROUP 1	3
• Camira: Château	4
• Camira: Urban	6
• Camira: Xtreme	9
GROUP 2	12
• Camira: Mainline Plus	13
• Camira: Vita Vinyl	15
GROUP 3	19
• Camira: Oxygen	20

Products

Fabric options are for the following ranges



Task Chairs



Education Seating



Breakout & Bistro



Meeting & Conference



Soft Seating



Pods



GROUP 1

camira

- Château
- Urban
- Xtreme



Château



Task seating



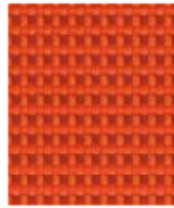
Cigarette
& Match



B1



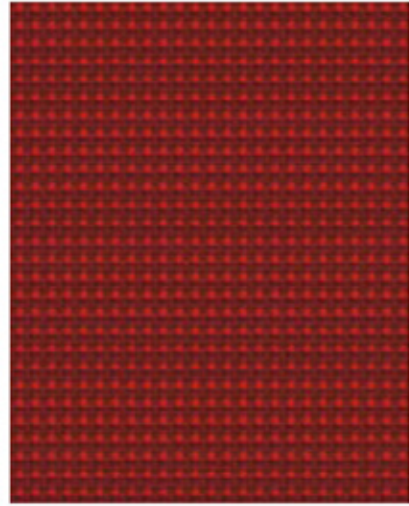
Year guarantee



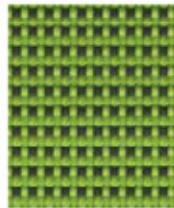
Brissac
CSP03



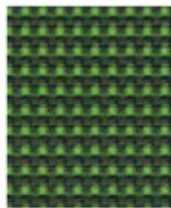
Noizay
CSP04



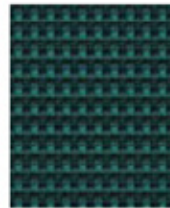
Dollard
CGR07



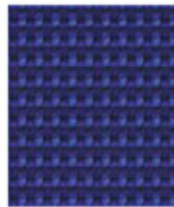
Tarascon
CSP29



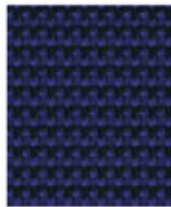
Vincennes
CSP31



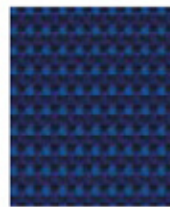
Motte
CSP14



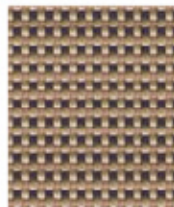
Chinon
CSP09



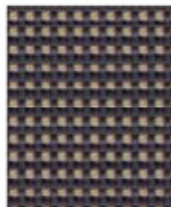
Bonpas
CSP11



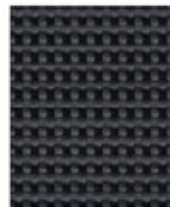
Biron
CSP15



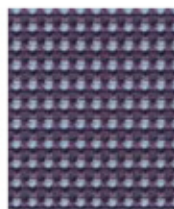
Pomerol
CSP01



Medoc
CSP02



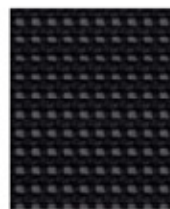
Palice
CSP19



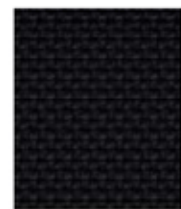
Perigord
CSP08



Trianons
CSP00



Hazeville
CSP20



Beauvois
CSP18



Task seating

Cigarette
& Match

B1

Bleach
cleanable

Year guarantee

Hopsack upholstery fabric Château, comprises cross-colours and plain shades which work together to create a contemporary look for task chairs. It's extremely durable and the zesty colour palette will maintain its vibrancy over time.



Technical information

UK	D	F	ES
Industry Application Workplace, Education	Einsatzbereich Büro, Bildung	Application industrielle Lieu de travail, Education	Aplicación Industrial Puesto de Trabajo, Educación
Composition 100% Flame Retardant Polypropylene	Zusammensetzung 100% schwerentflammbares Polypropylen	Composition 100% Polypropylène retardateur de flamme	Composición 100% Polipropileno resistente al fuego
Width 140 cm minimum	Breite 140 cm nutzbare Breite	Largueur 140 cm minimum	Ancho 140 cm mínimo
Weight 225 g/m ² ± 5% (315 g/lin.m ± 5%)	Gewicht 225 g/m ² ± 5% (315 g/ld.m ± 5%)	Poids 225 g/m ² ± 5% (315 g/m.l ± 5%)	Peso 225 g/m ² ± 5% (315 g/lin.m ± 5%)
Abrasion Resistance* Heavy duty / 10 year guarantee Independently certified to ≥30,000 Martindale cycles	Scheuerfestigkeit* Schwerer Objekteinsatz / 10 Jahre Garantie Extern zertifiziert mit ≥30,000 Scheuertouren Martindale	Résistance à l'abrasion* Usage intense / garantie 10 ans. Certificat indépendant ≥30,000 cycles Martindale	Resistencia a la abrasión* Garantía de 10 años con uso intenso independientemente del certificado de ≥30,000 Ciclos Martindale
Flammability EN 1021 - 1 (cigarette) EN 1021 - 2 (match) BS 7176 Low Hazard DIN 4102 B1 ONORM B 3825 & A 3800-1 (58kg/m ² CMHR Foam) UNI 9175 Classe 1 IM EN 13501-1 Adhered Class B, s1, d0 EN 13501-1 Un-adhered Class B, s1, d2 <i>Note: Flammability performance is dependent on components used. Our certificates show what substrates have been used in our tests. For composite tests customers must ensure their complete furniture meets the necessary standards.</i>	Feuersicherung EN 1021 - 1 (Zigarettentest) EN 1021 - 2 (Streichholztest) BS 7176 Low Hazard DIN 4102 B1 ONORM B 3825 & A 3800-1 (58 kg/m ² CMHR Schaum) UNI 9175 Classe 1 IM EN 13501-1 Adhered Class B, s1, d0 EN 13501-1 Un-adhered Class B, s1, s2 <i>Bemerkung: Die Schwerentflammbarkeit hängt von den verwendeten Komponenten ab. Unsere Zertifikate zeigen auf, welche Substrate bei den Tests verwendet wurden. Bei Verbundtests muss sichergestellt sein, daß das komplette Möbel den entsprechenden Standards entspricht.</i>	Flammabilité EN 1021 - 1 (cigarette) EN 1021 - 2 (allumette) BS 7176 Low Hazard DIN 4102 B1 ONORM B 3825 & A 3800-1 (58 kg/m ² CMHR mousse) UNI 9175 Classe 1 IM EN 13501-1 Adhered Class B, s1, d0 EN 13501-1 Un-adhered Class B, s1, d2 <i>Note: La performance de flammabilité dépend des composants utilisées. Nos certificats indiquent les substrats utilisés dans nos tests. Pour les tests composites, les clients doivent s'assurer que leurs meubles complets satisfont aux normes nécessaires.</i>	Inflamabilidad EN 1021 - 1 (cigarillo) EN 1021 - 2 (cerilla) BS 7176 Low Hazard DIN 4102 B1 ONORM B 3825 & A 3800-1 (58 kg/m ² CMHR Foam) UNI 9175 Classe 1 IM EN 13501-1 Adhered Class B, s1, d0 EN 13501-1 Un-adhered Class B, s1, d2 <i>Nota: El rendimiento de la inflamabilidad depende de los componentes usados. Nuestros certificados muestran qué substratos se han usado en nuestros tests. Para tests compuestos nuestros clientes deben asegurar si sus muebles cumplen la normativa al uso.</i>
Light Fastness 6 (ISO 105 - B02)	Lichtechtheit 6 (ISO 105 - B02)	Solidité à la lumière 6 (ISO 105 - B02)	Solidez a la luz 6 (ISO 105 - B02)
Fastness to Rubbing Wet: 4, Dry: 4 (ISO 105 - X12)	Reibechtheit Nass: 4, Trocken: 4 (ISO 105 - X12)	Solidité au Frottement Mouillé: 4, Sec: 4 (ISO 105 - X12)	Solidez al rozamiento Húmedo: 4, Seco: 4 (ISO 105 - X12)
Bleach Cleanable ISO 105 E03 colour change 4 for dilution factor 1:4 chlorine solution	Chlorbleiche-Beständig ISO 105 E03 Farbänderung 4 bei einer 1:4 verdünnten Chlor-Lösung	Nettoyable au javel ISO 105 E03 changement de couleur 4 pour le facteur de dilution 1: 4 solution de chlore	Posibilidad lavado con Lejía ISO 105 E03 cambio color 4 para un factor de disolución 1:4 solución cloro
Cleaning Vacuum regularly. Wipe with a damp cloth using a proprietary upholstery shampoo/ soap. For deeper cleaning use bleach or alcohol. Full details can be found in our cleaning and disinfection guide.	Reinigung Regelmässig absaugen. Mit einem feuchten Tuch abwischen oder mit einem geeigneten Polstershampoo behandeln. Für eine Grundreinigung bitte Chlorbleiche oder Alkohol verwenden. Weitere Informationen finden Sie in unserem Leitfaden zur Reinigung und Desinfektion.	Nettoyage Passez l'aspirateur régulièrement. Essuyez avec un chiffon humide en utilisant un shampoing/savon pour tissus d'ameublement exclusif. Pour un nettoyage en profondeur, utilisez de la javel ou alcool. Vous trouverez tous les détails dans notre guide de nettoyage et de désinfection.	Limpieza Use aspirador regularmente. Limpiar con un trapo usando jabón y agua o producto limpieza para tapicerías. Para una limpieza más profunda use lejía o alcohol. Los detalles completos se encuentran en nuestra guía de limpieza y desinfección.
<small>*Martindale abrasion testing alone is not an appropriate indicator for the durability of this product. The heat generated by this test far exceeds normal practice and affects the constituent fibre. The robust performance of this product is proven in use with a 10 year guarantee of durability. Please note that seam performance is dependent on seam construction and needle and thread type. We recommend that appropriate sewing advice be taken. Batch to batch variations in shade may occur within commercial tolerances. We reserve the right to alter technical specifications without notice. The Unregistered Design Rights and the Copyright in all designs are the exclusive property of Camira Fabrics Limited.</small>	<small>*Der Martindale Test allein ist kein Nachweis für die Langlebigkeit des Produktes. Die hohen Temperaturen des Tests beeinträchtigen die Faser und sind im Einsatz ausgleichend. Die langjährige Robustheit des Produktes wird mit 10 Jahren Garantie bestätigt. Eine optimale Nähausmessfestigkeit hängt von der Nähfahne, der verwendeten Nadel und dem Näh-Garn ab. Wir empfehlen daher Nähversuche durchzuführen. Handelsübliche Farabweichungen können auftreten und berechtigen nicht zur Reklamation. Wir behalten uns die Änderung technischer Spezifikationen vor. Die registrierten und nicht registrierten Urheberrechte der Dessinierungen sind ausschliessliches Eigentum der Camira Fabrics Limited.</small>	<small>*Le test martindale n'est pas un indicateur réaliste pour la durabilité de ce tissu polypropylène. En effet la chaleur générée lors de ce test est considérablement au-dessus de l'usage normal et change les caractéristiques de la fibre. La performance robuste de cette qualité se manifeste pendant l'usage et est enterrée par une garantie de 10 ans. Veuillez noter que la performance du joint dépend de sa construction ainsi que de l'aiguille et du type de fil utilisés. Une variation de couleurs peut provenir (commerciallement tolérable). Nous réservons le droit de changer les spécifications techniques sans préavis. Les Droits de Conception non-éregistrés et les droits d'auteur de tous les motifs sont la propriété exclusive de Camira Fabrics Limited.</small>	<small>*El test de Abrasión Martindale no es el más adecuado para indicar la durabilidad de este producto. El calor que genera este test es demasiado y afecta negativamente a las fibras de este producto. En cualquier caso, la durabilidad y calidad del producto está de sobra probada ya que damos 10 años de garantía. Tenga en cuenta que el rendimiento de la costura depende de la construcción de la costura, además de la aguja y del tipo de rosca. Le recomendamos que se aconsejen para coser la costura. Las variaciones de lote a lote en la sombra se puede producir dentro de tolerancias comerciales. Nos reservamos el derecho a efectuar modificaciones técnicas sin previo aviso. Los derechos sobre los diseños no registrados y los derechos de autor en todos los diseños son propiedad exclusiva de Camira Fabrics Limited.</small>

Urban



Task seating



Cigarette & Match



Medium Hazard B1



Washable



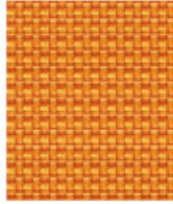
Environmental



Year guarantee



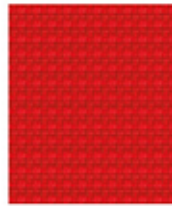
Living
YN108



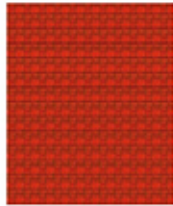
Avenue
YN148



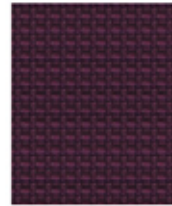
District
YN212



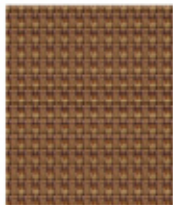
Congestion
YN079



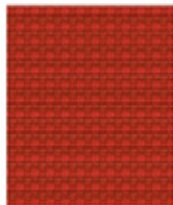
Highrise
YN076



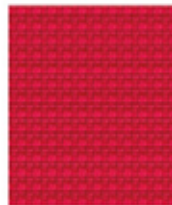
Graffiti
YN204



Bench
YN091



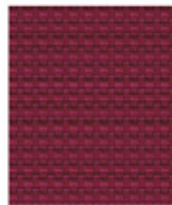
Precinct
YN027



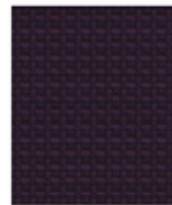
Cosmopolitan
YN203



Underground
YN145



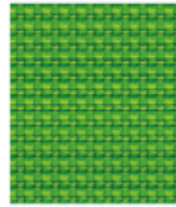
Freeway
YN211



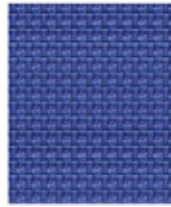
Intersection
YN205

Highlighted shades are available from stock. Other colourways are available in 10 - 15 working days.

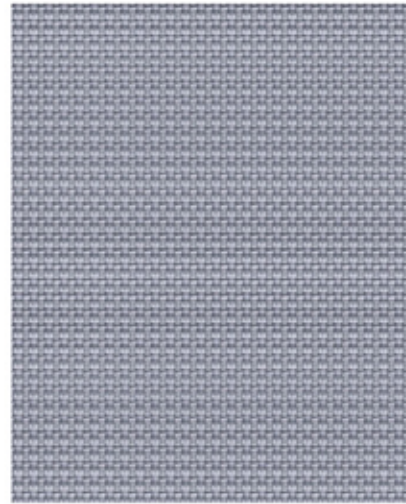
Photographic fabric scans are not colour accurate. Always request actual fabric samples before ordering.



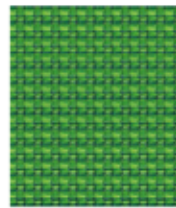
Uptown
YN200



Ringroad
YN208



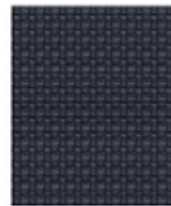
Sidewalk
YN094



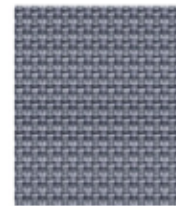
Suburbia
YN159



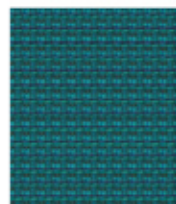
Penthouse
YN202



Junction
YN083



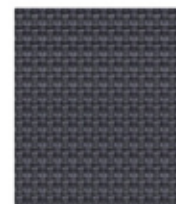
Curb
YN206



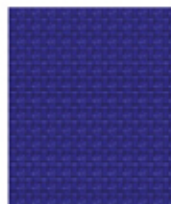
Boulevard
YN160



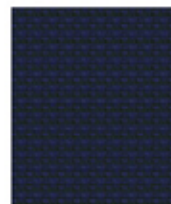
Conurbation
YN082



Square
YN207



Streetsmart
YN209



Nightowl
YN210



Subway
YN009



Task seating

Cigarette
& MatchMedium Hazard
B1

Washable

Bleach
cleanable

Environmental



Year guarantee

Urban takes its inspiration from the street. It has a sharply styled architectural look with clean lines forming a structured geometric grid pattern reminiscent of a downtown urban cityscape.

Lightly textured, there's an almost industrial metallic sheen to the freshly themed colourways which work with both Xtreme and Lucia.



Technical information

UK	D	F	ES
Industry Application Workplace, Education, Hospitality & Leisure When TriOnyx™ treated: Healthcare	Einsatzbereich Büro, Bildung, Hotellerie & Gastronomie Winn mit TriOnyx™ ausgerüstet: Gesundheit & Pflege	Application industrielle Lieu de travail, Education, Hôtellerie et loisirs Si traitement TriOnyx™: Services de santé	Aplicación industrial Puesto de Trabajo, Educación, Sector Hoteles & Placer Estándo con tratamiento TriOnyx™: Salud
Composition 100% post-consumer recycled polyester	Zusammensetzung 100% post-consumer recycled Polyester	Composition 100% polyester recyclé post consumation	Composición Polyester reciclado 100% post consumido
Environment Certified to the EU Ecolabel Certified to OEKO-TEX® Standard 100 Made from 100% recycled polyester Non metallic dyes/tuffs	Umweltfreundlich Nach Zertifikat EU Ecolabel Nach Zertifikat OEKO-TEX® Standard 100 Hergestellt aus 100% recycelten Polyester Nicht schwermetallhaltige Farbstoffe	Écologique Avec le certificat EU Ecolabel Certifié à OEKO-TEX® Standard 100 Fabriqué d'un polyester 100% recycle Teintures non métalliques	Ambiental Certificado con EU Ecolabel Certificado de OEKO-TEX® Standard 100 Hecho de 100% de poliéster reciclado Tintes no metálicos
Width 140 cm minimum	Breite 140 cm nutzbare Breite	Largour 140 cm minimum	Ancho 140 cm mínimo
Weight 340 g/m ² ± 5% (476 g/lin.m ± 5%)	Gewicht 340 g/m ² ± 5% (476 g/lin.m ± 5%)	Poids 340 g/m ² ± 5% (476 g/lin.m ± 5%)	Peso 340 g/m ² ± 5% (476 g/lin.m ± 5%)
Abrasion Resistance* Heavy duty / 10 year guarantee Independently certified to ≥100,000 Martindale cycles	Scheuerfestigkeit* Schwerer Objekteinsatz / 10 Jahre Garantie Extern zertifiziert mit ≥100,000 Scheuertouren Martindale	Résistance à l'abrasion* Usage intense / garantie 10 ans. Certificat indépendant ≥100,000 cycles Martindale	Resistencia a la abrasión* Garantía de 10 años con uso intenso independientemente del certificado de ≥100,000 Ciclos Martindale
Flammability EN 1021 - 1 (cigarette) EN 1021 - 2 (match) BS 7176 Low Hazard BS 5852 Ignition Source 5 BS 7176 Medium Hazard DIN 4102 B1 NF D 60-013 ONORM A 3900-1 (over CMHR 58kg/m ³ foam) UNI 9175 Classe 1 IM <i>Note: Flammability performance is dependent on components used. Our certificates show what substrates have been used in our tests. For composite tests customers must ensure their complete furniture meets the necessary standards.</i>	Feuersicherung EN 1021 - 1 (Zigarettentest) EN 1021 - 2 (Streichholztest) BS 7176 Low Hazard BS 5852 Ignition Source 5 BS 7176 Medium Hazard DIN 4102 B1 NF D 60-013 ONORM A 3900-1 (mit CMHR 58kg/m ³ Schaum) UNI 9175 Classe 1 IM <i>Bemerkung: Die Schwerentflammbarkeit hängt von den verwendeten Komponenten ab. Unsere Zertifikate zeigen auf, welche Substrate bei den Tests verwendet wurden. Bei Verbundtests muss sichergestellt sein, daß das komplette Möbel den entsprechenden Standards entspricht.</i>	Flammabilité EN 1021 - 1 (cigarette) EN 1021 - 2 (allumette) BS 7176 Low Hazard BS 5852 Ignition Source 5 BS 7176 Medium Hazard DIN 4102 B1 NF D 60-013 ONORM A 3900-1 (avec CMHR 58kg/m ³ mousse) UNI 9175 Classe 1 IM <i>Note: La performance de flammabilité dépend des composants utilisés. Nos certificats indiquent les substrats utilisés dans nos tests. Pour les tests composites, les clients doivent s'assurer que leurs meubles complets satisfont aux normes nécessaires.</i>	Inflamabilidad EN 1021 - 1 (cigarillo) EN 1021 - 2 (cerilla) BS 7176 Low Hazard BS 5852 Ignition Source 5 BS 7176 Medium Hazard DIN 4102 B1 NF D 60-013 ONORM A 3900-1 (sobre 58kg/m ³ foam CMHR) UNI 9175 Classe 1 IM <i>Note: El rendimiento de la inflamabilidad depende de los componentes usados. Nuestros certificados muestran qué substratos se han usado en nuestros tests. Para tests compuestos nuestros clientes deben asegurar si sus muebles cumplen la normativa al uso.</i>
Light Fastness 6 (ISO 105 - B02)	Lichtechtheit 6 (ISO 105 - B02)	Solidité à la lumière 6 (ISO 105 - B02)	Solidéz a la luz 6 (ISO 105 - B02)
Fastness to Rubbing Wet: 4, Dry: 4 (ISO 105 - X12)	Reibechtheit Nass: 4, Trocken: 4 (ISO 105 - X12)	Solidité au Frottement Mouillé: 4, Sec: 4 (ISO 105 - X12)	Solidéz al rozamiento Húmedo: 4, Seco: 4 (ISO 105 - X12)
Bleach Cleanable ISO 105 E03 colour change 4 for dilution factor 1:4 chlorine solution	Chlorbleiche-Bestandig ISO 105 E03 Farbänderung 4 bei einer 1:4 verdünnten Chlor-Lösung	Nettoyable au javel ISO 105 E03 changement de couleur 4 pour le facteur de dilution 1:4 solution de chlore	Possibilidad lavado con Lejía ISO 105 E03 cambio color 4 para un factor de dilución 1:4 solución cloro
Cleaning Vacuum regularly. Wipe with a damp cloth using soap and water or use proprietary upholstery shampoo. For deeper cleaning use steam, bleach, alcohol or professionally dry clean. Can be washed at 60°C. Full details can be found in our cleaning and disinfection guide.	Reinigung Regelmäßig absaugen. Mit einem feuchten Tuch mit Wasser und Seife abwischen oder mit einem geeigneten Polstershampoo behandeln. Für eine Grundreinigung bitte Dampf, Chlorbleiche, Alkohol oder professionelle Trockenreinigung verwenden. Kann bei 60°C gewaschen werden. Weitere Informationen finden Sie in unserem Leitfaden zur Reinigung und Desinfektion.	Nettoyage Passez l'aspirateur régulièrement. Essayez avec un chiffon humide avec de l'eau et du savon ou utilisez un shampooing pour tissus d'ameublement écologique. Pour un nettoyage en profondeur, utilisez la vapeur, javel, alcool ou un nettoyage à sec professionnel. Peut être lavé à la machine, programme maximum 60°C. Vous trouverez tous les détails dans notre guide de nettoyage et de désinfection.	Limpeza Uso aspirador regularmente. Limpiar con un trapo húmedo [jabón y agua o producto limpieza para tapicerías. Para una limpieza más profunda usen vapor, lejía, alcohol o limpieza en seco. Se puede lavar a 60°C. Los detalles completos se encuentran en nuestra guía de limpieza y desinfección.
<small>*Abrasion testing produces a wide variability of results even from the same test sample. The independent certificate of ≥100,000 cycles is available on our website or from our customer service team. Internally we also specify this product as ≥100,000 cycles which we believe is realistic for repeatability of testing. Please be aware that abrasion testing alone is not a reliable indicator of the actual wear performance of fabrics. We're so confident in the durability of our products that we provide a robust 10 year guarantee (full details available). Please note that seam performance is dependent on seam construction and needle and thread type. We recommend that appropriate sewing advice be taken. Batch to batch variations in shade may occur within commercial tolerances. We reserve the right to alter technical specifications without notice. The Unregistered Design Rights and the Copyright in all designs are the exclusive property of Camira Fabrics Limited.</small>	<small>*Die Scheuerfestigkeitsprüfung ergibt selbst bei gleichen Testmustern stark abweichende Ergebnisse. Das Zertifikat eines unabhängigen Prüfinstitutes über ≥100,000 Scheuertouren erhalten Sie von unserem Vertriebsinnendienst oder auf unserer Website. Intern spezifizieren wir auch dieses Produkt mit >100,000 Scheuertouren, die in der Serienfertigung als realistisch angenommen werden. Bitte nehmen Sie zur Kenntnis, dass die Scheuerfestigkeitsprüfung allein keine Aussagekraft über die Langlebigkeit eines Bezugsstoffes hat. Wir sind von der Langlebigkeit unserer Produkte überzeugt und bieten daher 10 Jahre Garantie (Details auf Anfrage). Eine optimale Näharbeitsfestigkeit hängt von der Nähfahne, der verwendeten Nadel und dem Näh-Garn ab. Wir empfehlen daher Nähversuche durchzuführen. Handelsübliche Farbabweichungen können auftreten und berechtigen nicht zur Reklamation. Wir behalten uns die Änderung technischer Spezifikationen vor. Die registrierten und nicht registrierten Urheberrechte der Designierungen</small>	<small>*Les tests de résistance à l'abrasion proposent une large variété de résultat final, parfois sur le même échantillon de tissu. Le certificat indépendant de ≥100,000 cycles est disponible sur notre site internet; vous pouvez également contacter notre Service Clients. Nous valons également – en interne – à >100,000 cycles; ce qui est, d'après nous, plus réaliste dans le but d'obtenir une continuité égale des résultats de tests. Merci de noter que cette vérification seule ne constitue pas un indicateur de confiance dans la performance du tissu à long terme. Nous avons une confiance absolue en nos produits et leur durabilité, c'est pour cela que nous vous offrons une garantie robuste de 10 ans. Veuillez noter que la performance du joint dépend de sa construction ainsi que de l'aiguille et du type de fil utilisés. Une variation de couleur peut provenir (commerciallement tolérable). Nous réservons le droit de changer les spécifications techniques sans préavis. Les Droits de Conception non-enregistrés et les droits d'auteur de tous les motifs sont la</small>	<small>*Los Test de Abrasión producen unos resultados muy variables incluso con la misma muestra. El certificado de ≥100,000 ciclos Martindale está disponible en nuestra web o se puede pedir al Departamento Comercial. Internamente también certificamos este producto >100,000 ciclos, que pensamos que es lo más realista posible en este caso, con una repetición de resultados tan dispares. Tengán en cuenta que el Test de Abrasión solo no es un indicador fiable sobre el desgaste de un tejido. De hecho, estamos tan convencidos en la durabilidad de nuestros tejidos, que ofrecemos una garantía de 10 años (detalles completos disponibles). Tenga en cuenta que el rendimiento de la costura depende de la construcción de la costura, además de la aguja y del tipo de roscas. Le recomendamos que se aconsejen para coser la costura. Las variaciones de lote a lote en la sombra se puede producir dentro de tolerancias comerciales. Nos reservamos el derecho a efectuar modificaciones técnicas sin previo aviso. Los derechos sobre los diseños no registrados y</small>

Xtreme



Task seating



Cigarette & Match



Medium Hazard B1



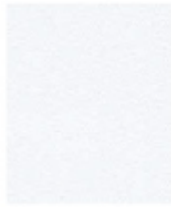
Washable



Environmental



Year guarantee



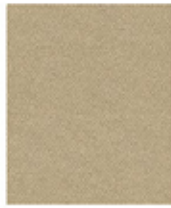
Adobo
YS165



Solano
YS072



Parasol
YS073



Aruba
YS108



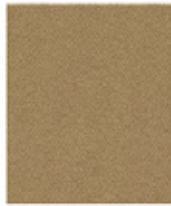
Tortuga
YS168



Bridgetown
YS102



Bluebell
YS097



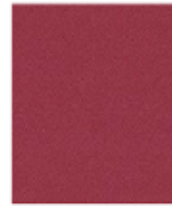
Sandstorm
YS071



Lobster
YS076



Belize
YA105



Diablo
YS101



Nougat
YS091



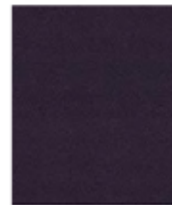
Panama
YS079



Honeymoon
YS035



Tokara
YS136



Tarot
YS084



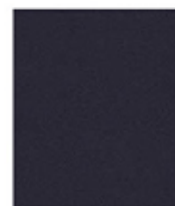
Ocean
YS100



Sombrero
YS046



Tobago
YS030



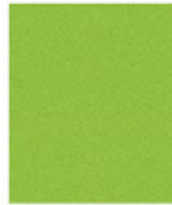
Cayman
YS024

Highlighted shades are available from stock. Other colourways are available in 10 - 15 working days.

Photographic fabric scans are not colour accurate. Always request actual fabric samples before ordering.



Steel
YS095



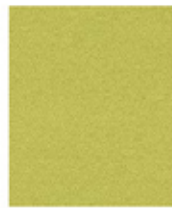
Madura
YS156



Rum
YS173



Campeche
YS074



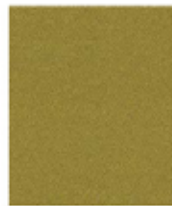
Apple
YS096



Martinique
YS004



Lombok
YS159



Appledore
YS077



Slip
YS094



Scuba
YS082



Tonga
YS160



Krabi
YS141



Osumi
YS171



Curacao
YS005



Windjammer
YS047



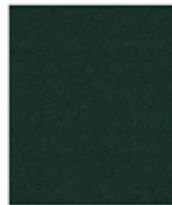
Blizzard
YS081



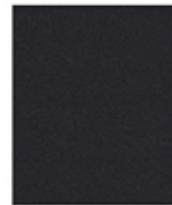
Padang
YS145



Costa
YS026



Taboo
YS045



Bonaire
YS172



Havana
YS009



Xtreme is a modern crepe weave fabric made from 100% post-consumer recycled polyester, diverting waste from landfill and saving virgin raw materials. Its stretch properties, coupled with high flame retardancy, durability and non-pilling properties make Xtreme an ever popular fabric for task seating.



Technical information

UK

Industry Application
Workplace, Education, Hospitality & Leisure
When TriOnyx treated: Healthcare

Composition
100% post-consumer recycled polyester

Environment
Certified to the EU Ecolabel
Certified to OEKO-TEX® Standard 100
Certified to Indoor Advantage™ Gold
Made from 100% recycled polyester
Non metallic dyestuffs

Width
140 cm minimum

Weight
310 g/m² ±5% (434 g/lin.m ±5%)

Abrasion Resistance*
Heavy duty / 10 year guarantee
Independently certified to ≥100,000 Martindale cycles

Flammability
EN 1021 - 1 (cigarette)
EN 1021 - 2 (match)
BS 7176 Low Hazard
BS 5852 Ignition Source 5
BS 7176 Medium Hazard
DIN 4102 B1
NF D 60-013
ONORM B 3925 & A 3900-1 (over 58 kg/m² CMHR foam)
UNI 9175 Classe 1 IM
BS 476 Part 7 Class 1 (Adhered)
Note: Flammability performance is dependent on components used. Our certificates show what substrates have been used in our tests. For composite tests customers must ensure their complete furniture meets the necessary standards.

Light Fastness
6 (ISO 105 - B02)

Fastness to Rubbing
Wet: 4, Dry: 4 (ISO 105 - X12)

Bleach Cleanable
ISO 105 E03 colour change 4 for dilution factor 1:4 chlorine solution

Cleaning
Vacuum regularly. Wipe with a damp cloth using a proprietary upholstery shampoo/ soap. For deeper cleaning use steam, bleach, alcohol or professionally dry clean. Can be washed at 60°C. Full details can be found in our cleaning and disinfection guide.

*Abrasion testing produces a wide variability of results even from the same test sample. The independent certificate of ≥100,000 cycles is available on our website or from our customer service team. Internally we also specify this product at > 100,000 cycles which we believe is realistic for repeatability of testing. Please be aware that abrasion testing alone is not a reliable indicator of the actual wear performance of fabrics. We're so confident in the durability of our products that we provide a robust 10 year guarantee (full details available). Please note that seam performance is dependent on seam construction and needle and thread type. We recommend that appropriate sewing advice be taken.

Batch to batch variations in shade may occur within commercial tolerances. We reserve the right to alter technical specifications without notice. The Unregistered Design Rights and the Copyright in all designs are the exclusive property of Carris Fabrics Limited.

D

Einsatzbereich
Büro, Bildung, Hotellerie & Gastronomie
Wenn mit TriOnyx ausgerüstet:
Gesundheit & Pflege

Zusammensetzung
100% post-consumer recycelten Polyester

Umweltfreundlich
Nach Zertifikat EU Ecolabel
Nach Zertifikat OEKO-TEX® Standard 100
Nach Zertifikat Indoor Advantage™ Gold
Hergestellt aus 100% recycelten Polyester
Nicht schwermetalhaltige Farbstoffe

Breite
140 cm nutzbare Breite

Gewicht
310 g/m² ±5% (434 g/lfd.m ±5%)

Schuerfestigkeit*
Schwerer Objekteinsatz / 10 Jahre Garantie
Extern zertifiziert mit ≥100,000 Schuertouren Martindale

Feuersicherung
EN 1021 - 1 (Zigarettestest)
EN 1021 - 2 (Streichholztest)
BS 7176 Low Hazard
BS 5852 Ignition Source 5
BS 7176 Medium Hazard
DIN 4102 B1
NF D 60-013
ONORM B 3925 & A 3900-1 (mit 58 kg/m² CMHR Schaum)
UNI 9175 Classe 1 IM
BS 476 Part 7 Class 1 (Adhered)
Bemerkung: Die Schwerkentflammbarkeit hängt von den verwendeten Komponenten ab. Unsere Zertifikate zeigen auf, welche Substrate bei den Tests verwendet wurden. Bei Verbundtests muss sichergestellt sein, daß das komplette Möbel den entsprechenden Standards entspricht.

Lichtechtheit
6 (ISO 105 - B02)

Reibechtheit
Nass: 4, Trocken: 4 (ISO 105 - X12)

Chlorbleiche-Beständig
ISO 105 E03 Faränderung 4 bei einer 1:4 verdünnten Chlor-Lösung

Reinigung
Regelmässig absaugen. Mit einem feuchten Tuch abwischen oder mit einem geeigneten Polstershampoo behandeln. Für eine Grundreinigung bitte Dampf, Chlorbleiche, Alkohol oder professionelle Trockenreinigung verwenden. Kann bei 60°C gewaschen werden. Weitere Informationen finden Sie in unserem Leitfaden zur Reinigung und Desinfektion.

*Die Schuerfestigkeitsprüfung ergibt selbst bei gleichen Testmuster stark abweichende Ergebnisse. Das Zertifikat eines unabhängigen Prüfinstitutes über ≥100,000 Schuertouren erhalten Sie von unserem Vertriebsinnendienst oder auf unserer Webseite. Intern spezifizieren wir auch dieses Produkt mit > 100,000 Schuertouren, die in der Serienfertigung als realistisch angenommen werden. Bitte nehmen Sie zur Kenntnis, dass die Schuerfestigkeitsprüfung allein keine Aussagekraft über die Langlebigkeit eines Bezugsstoffes hat. Wir sind von der Langlebigkeit unserer Produkte überzeugt und bieten daher 10 Jahre Garantie (Details auf Anfrage). Eine optimale Nahtausreissfestigkeit hängt von der Nahtführung, der verwendeten Nadel und dem Näh-Garn ab. Wir empfehlen daher Nähsuche durchzuführen. Handelsübliche Farbabweichungen können auftreten und berechtigen nicht zur Reklamation. Wir behalten uns die Änderung technischer Spezifikationen vor. Die registrierten und nicht registrierten Urheberrechte der Dessinierungen sind ausschliessliches Eigentum der Carris Fabrics Limited.

F

Application industrielle
Lieu de travail, Education, Hôtellerie et loisirs
Si traitement TriOnyx: Services de santé

Composition
100% polyester recyclé post-consoommation

Écologique
Avec certificat EU Ecolabel
Certifié à OEKO-TEX® Standard 100
Certifié à Indoor Advantage™ Gold
Fabriqué d'un polyester 100% recyclé
Teintures non métalliques

Largeur
140 cm minimum

Poids
310 g/m² ±5% (434 g/m.l ±5%)

Résistance à l'abrasion*
Usage intense / garantie 10 ans.
Certifié indépendant ≥100,000 cycles Martindale

Flammabilité
EN 1021 - 1 (cigarette)
EN 1021 - 2 (allumette)
BS 7176 Low Hazard
BS 5852 Ignition Source 5
BS 7176 Medium Hazard
DIN 4102 B1
NF D 60-013
ONORM B 3925 & A 3900-1 (sur 58 kg/m² CMHR mousse)
UNI 9175 Classe 1 IM
BS 476 Part 7 Class 1 (Adhered)
Note: La performance de flammabilité dépend des composants utilisés. Nos certificats indiquent les substrats utilisés dans nos tests. Pour les tests composés, les clients doivent s'assurer que leurs meubles complets satisfont aux normes nécessaires.

Solidité à la lumière
6 (ISO 105 - B02)

Solidité au Frottement
Mouillé: 4, Sec: 4 (ISO 105 - X12)

Nettoyable au javel
ISO 105 E03 changement de couleur 4 pour le facteur de dilution 1: 4 solution de chlore

Nettoyage
Passez l'aspirateur régulièrement. Essayez avec un chiffon humide en utilisant un shampoing/savon pour tissus d'ameublement exclusif. Pour un nettoyage en profondeur, utilisez la vapeur, javel, alcool ou un nettoyage à sec professionnel. Peut être lavé à la machine, programme maximum 60°C. Vous trouverez tous les détails dans notre guide de nettoyage et de désinfection.

*Les tests de résistance à l'abrasion proposent une large variété de résultat final, parfois sur le même échantillon de tissu. Le certificat indépendant de ≥100,000 cycles est disponible sur notre site internet; vous pouvez également contacter notre Service Clients. Nous validons également – en interne – à > 100,000 cycles; ce qui est, d'après nous, plus réaliste dans le but d'obtenir une continuité égale des résultats de tests. Merci de noter que l'abrasion seule ne constitue pas un indicateur de confiance dans la performance du tissu à long terme. Nous avons une confiance absolue en nos produits et leur durabilité, c'est pour cela que nous vous offrons une garantie robuste de 10 ans. Veuillez noter que la performance du joint dépend de sa construction ainsi que de l'aiguille et du type de fil utilisés. Une variation de couleurs peut provenir (commerciallement tolérable). Nous réservons le droit de changer les spécifications techniques sans préavis. Les Droits de Conception non-enregistrés et les droits d'auteur de tous les motifs sont la propriété exclusive de Carris Fabrics Limited.

ES

Aplicación Industrial
Puesto de Trabajo, Educación, Sector Hotelero & Placer
Estando con tratamiento TriOnyx: Sanidad

Composició
Polyester reciclado 100% post consumido

Ambiental
Certificado con EU Ecolabel
Certificado de OEKO-TEX® Standard 100
Certificado de Indoor Advantage™ Gold
Hecho de 100% de poliéster reciclado
Tintes no metálicos

Ancho
140 cm mínimo

Peso
310 g/m² ±5% (434 g/lin.m ±5%)

Resistencia a la abrasión*
Garantía de 10 años con uso intenso
Independientemente del certificado de ≥100,000 Ciclos Martindale

Inflamabilidad
EN 1021 - 1 (cigarillo)
EN 1021 - 2 (cerilla)
BS 7176 Low Hazard
BS 5852 Ignition Source 5
BS 7176 Medium Hazard
DIN 4102 B1
NF D 60-013
ONORM B 3925 & A 3900-1 (con CMHR 58 kg/m² de espuma)
UNI 9175 Classe 1 IM
BS 476 Part 7 Class 1 (Adhered)
Note: El rendimiento de la inflamabilidad depende de los componentes usados. Nuestros certificados muestran qué substratos se han usado en nuestros tests. Para tests compuestos nuestros clientes deben asegurar si sus muebles cumplen la normativa al uso.

Solidez a la luz
6 (ISO 105 - B02)

Solidez al rozamiento
Húmedo: 4, Seco: 4 (ISO 105 - X12)

Possibilidad lavado con Lejía
ISO 105 E03 cambio color 4 para un factor de disolución 1:4 solución cloro

Limpieza
Aspira aspirador regularmente. Limpiar con un trapo usando jabón y agua o producto limpieza para tapicerías. Para una limpieza más profunda usen vapor, lejía, alcohol o limpieza en seco. Se puede lavar a 60°C. Los detalles completos se encuentran en nuestra guía de limpieza y desinfección.

*Los Test de Abrasión producen unos resultados muy variables incluso con la misma muestra. El certificado de ≥100,000 ciclos Martindale está disponible en nuestra web o se puede pedir al Departamento Comercial. Internamente también certificamos este producto > 100,000 ciclos, que pensamos que es la más realista posible en este caso, con una repetición de resultados tan dispares. Tengan en cuenta que el Test de Abrasión solo no es un indicador fiable sobre el desgaste de un tejido. De hecho, estamos tan convencidos en la durabilidad de nuestros tejidos, que ofrecemos una garantía de 10 años (detalles completos disponibles). Tenga en cuenta que el rendimiento de la costura depende de la construcción de la costura, además de la aguja y del tipo de rosca. Le recomendamos que se aconsejen para coser la costura. Se varían de lote a lote en la sombra se puede producir dentro de tolerancias comerciales. Nos reservamos el derecho a efectuar modificaciones técnicas sin previo aviso. Los derechos sobre los diseños no registrados y los derechos de autor en todos los diseños son propiedad exclusiva de Carris Fabrics Limited.



GROUP 2

camira

- Mainline Plus
- Vita Vinyl



Main Line Plus



Task seating



Soft seating



Curtains



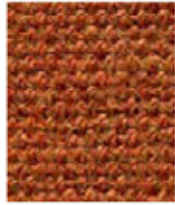
Cigarette & Match



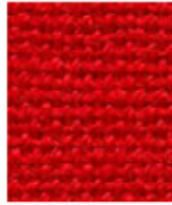
Medium Hazard



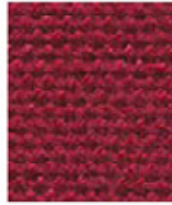
Year guarantee



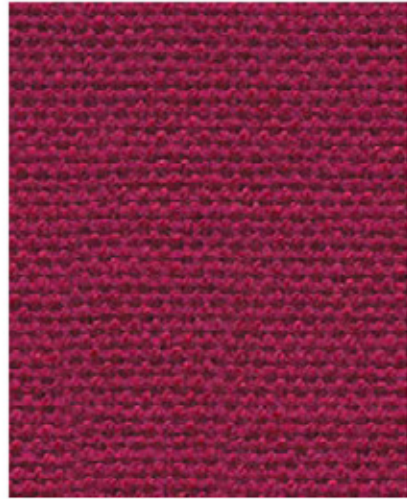
Marmalade
IF142



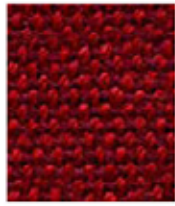
Red
IF011



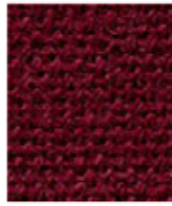
Crimson
IF116



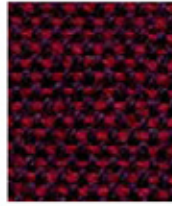
Claret
IF033



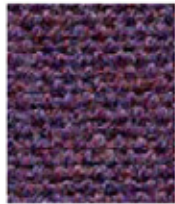
Matador
IF272



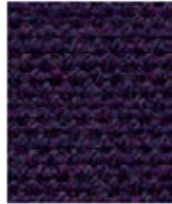
Ruby
IF101



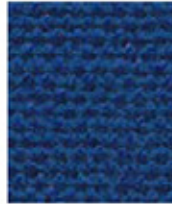
Wine
IF019



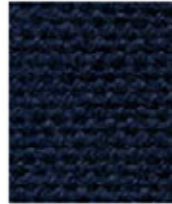
Penstemon
IF147



Prudence
IF250



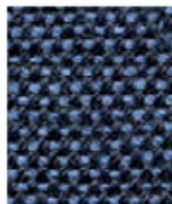
Clipper
IF111



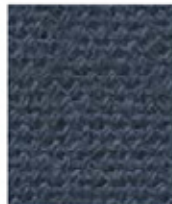
Royal
IF020



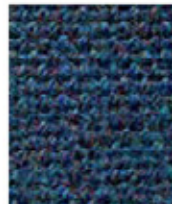
Wedgwood
IF027



Tuscany
IF241



Bluenote
IF149



Cressida
IF112



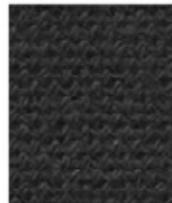
Mermaid
IF231



Aquamarine
IF141



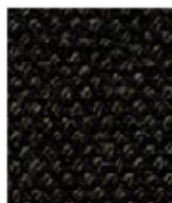
Juniper
IF084



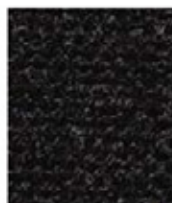
Carbon
IF252



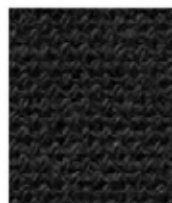
Lead
IF058



Girder
IF276



Charcoal
IF000



Black
IF059



Task seating



Soft seating



Curtains

Cigarette
& Match

Medium Hazard



Year guarantee

One of the most popular seating fabrics in the Camira collection which has sold over 30 million metres since launch. Available in an extensive colour palette, this versatile plain weave fabric gives a smart appearance to most seating styles.



Technical information

UK

Industry Application

Workplace, Education, Hospitality & Leisure, Home

Composition

67% Wool, 20% Flame Retardant Viscose
13% Viscose

Width

130 cm minimum

Weight

425 g/m² ± 5% (552 g/lin.m ± 5%)

Abrasion Resistance*

Heavy duty / 10 year guarantee
Independently certified to ≥50,000
Martindale cycles

Flammability

EN 1021 - 1 (cigarette)
EN 1021 - 2 (match)
BS 7176 Low Hazard
BS 5852 Ignition Source 5
BS 7176 Medium Hazard
BS 5867-2: Type B Curtains & Drapes
The Furniture and Furnishing (Fire Safety)
Regulations 1988 (UK domestic cigarette
and match)

Note: Flammability performance is dependent on components used. Our certificates show what substrates have been used in our tests. For composite tests customers must ensure their complete furniture meets the necessary standards.

Light Fastness

5 (ISO 105 - B02)

Fastness to Rubbing

Wet: 3/4, Dry: 4 (ISO 105 - X12)

Cleaning

Vacuum regularly. Wipe with a damp cloth using a proprietary upholstery shampoo/soap. For deeper cleaning use steam or professionally dry clean. Full details can be found in our cleaning and disinfection guide.

*Abrasion testing produces a wide variability of results even from the same test sample. The independent certificate of ≥50,000 cycles is available on our website or from our customer service team. Internally we specify this product at >45,000 cycles which we believe is realistic for repeatability of testing. Please be aware that abrasion testing alone is not a reliable indicator of the actual wear performance of fabrics. We're so confident in the durability of our products that we provide a robust 10 year guarantee (full details available).

Please note that seam performance is dependent on seam construction and needle and thread type. We recommend that appropriate sewing advice be taken.

Batch to batch variations in shade may occur within commercial tolerances. We reserve the right to alter technical specifications without notice. The Unregistered Design Rights and the Copyright in all designs are the exclusive property of Camira Fabrics Limited.

D

Einsatzbereich

Büro, Bildung, Hotellerie & Gastronomie, Wohnbereich

Zusammensetzung

67% Wolle, 20% schwerentflammbares Viskose, 13% Viskose

Breite

130 cm nutzbare Breite

Gewicht

425 g/m² ± 5% (552 g/ld.m ± 5%)

Scheuerfestigkeit*

Schwerer Objekteinsatz / 10 Jahre Garantie
Extern zertifiziert mit ≥50,000
Scheuertouren Martindale

Feuersicherung

EN 1021 - 1 (Zigarettentest)
EN 1021 - 2 (Streichholztest)
BS 7176 Low Hazard
BS 5852 Ignition Source 5
BS 7176 Medium Hazard
BS 5867-2: Type B Curtains & Drapes
The Furniture and Furnishing (Fire Safety)
Regulations 1988 (UK Wohnmöbel
Zigarettentest und Streichholztest)

Bemerkung: Die Schwerentflammbarkeit hängt von den verwendeten Komponenten ab. Unsere Zertifikate zeigen auf, welche Substrate bei den Tests verwendet wurden. Bei Verbundtests muss sichergestellt sein, daß das komplette Möbel den entsprechenden Standards entspricht.

Lichtechtheit

5 (ISO 105 - B02)

Reibechtheit

Nass: 3/4, Trocken: 4 (ISO 105 - X12)

Reinigung

Regelmäßig absaugen. Mit einem feuchten Tuch abwischen oder mit einem geeigneten Polstershampoo behandeln. Für eine Grundreinigung bitte Dampf oder professionelle Trockenreinigung verwenden. Weitere Informationen finden Sie in unserem Leitfaden zur Reinigung und Pflege.

*Die Scheuerfestigkeitsprüfung ergibt selbst bei gleichen Testmustern stark abweichende Ergebnisse. Das Zertifikat eines unabhängigen Prüfinstitutes über ≥50,000 Scheuertouren erhalten Sie von unserem Vertriebsinnendienst oder auf unserer Webseite. Intern spezifizieren wir dieses Produkt mit >45,000 Scheuertouren, die in der Serienfertigung als realistisch angenommen werden. Bitte nehmen Sie zur Kenntnis, dass die Scheuerfestigkeitsprüfung allein keine Aussagekraft über die Langlebigkeit eines Bezugstoffes hat. Wir sind von der Langlebigkeit unserer Produkte überzeugt und bieten daher 10 Jahre Garantie (Details auf Anfrage).

Eine optimale Nahtausreissfestigkeit hängt von der Nahtführung, der verwendeten Nadel und dem Näh-Garn ab. Wir empfehlen daher Nähversuche durchzuführen. Handelsübliche Farbabweichungen können auftreten und berechtigen nicht zur Reklamation. Wir behalten uns die Änderung technischer Spezifikationen vor. Die registrierten und nicht registrierten Urheberrechte der Dessinierungen sind ausschliessliches Eigentum der Camira Fabrics Limited.

F

Application industrielle

Lieu de travail, Education, Hôtellerie et loisirs, L'univers de la maison

Composition

67% Laine, 20% Viscose retardeur de flamme, 13% Viscose

Largeur

130 cm minimum

Poids

425 g/m² ± 5% (552 g/m.l ± 5%)

Résistance à l'abrasion*

Usage intense / garantie 10 ans
Certificat indépendant ≥50,000 cycles
Martindale

Flammabilité

EN 1021 - 1 (cigarette)
EN 1021 - 2 (allumette)
BS 7176 Low Hazard
BS 5852 Ignition Source 5
BS 7176 Medium Hazard
BS 5867-2: Type B Curtains & Drapes
The Furniture and Furnishing (Fire Safety)
Regulations 1988 (UK domicile cigarette
et allumette)

Note: La performance de flammabilité dépend des composants utilisés. Nos certificats indiquent les substrats utilisés dans nos tests. Pour les tests composites, les clients doivent s'assurer que leurs meubles complets satisfont aux normes nécessaires.

Solidité à la lumière

5 (ISO 105 - B02)

Solidité au Frottement

Mouillé: 3/4, Sec: 4 (ISO 105 - X12)

Nettoyage

Passer l'aspirateur régulièrement. Essuyez avec un chiffon humide en utilisant un shampoing/savon pour tissus d'ameublement exclusif. Pour un nettoyage en profondeur, utilisez la vapeur ou un nettoyage à sec professionnel. Vous trouverez tous les détails dans notre guide de nettoyage et de désinfection.

*Les tests de résistance à l'abrasion proposent une large variété de résultat final, parfois sur le même échantillon de tissu. Le certificat indépendant de ≥50,000 cycles est disponible sur notre site internet; vous pouvez également contacter notre Service Clients. Nous validons ce produit – en interne – à >45,000 cycles; ce qui est, d'après nous, plus réaliste dans le but d'obtenir une continuité égale des résultats de tests. Merci de noter que l'abrasion seule ne constitue pas un indicateur de confiance dans la performance du tissu à long terme. Nous avons une confiance absolue en nos produits et leur durabilité, c'est pour cela que nous vous offrons une garantie robuste de 10 ans.

Veuillez noter que la performance du joint dépend de sa construction ainsi que de l'aiguille et du type de fil utilisés.

Une variation de couleurs peut provenir (commerciallement tolérable). Nous réservons le droit de changer les spécifications techniques sans préavis. Les Droits de Conception non-enregistrés et les droits d'auteur de tous les motifs sont la propriété exclusive de Camira Fabrics Limited.

ES

Aplicación Industrial

Puesto de Trabajo, Educación, Sector Hotelero & Placer, Hogar

Composición

67% Lana, 20% Viscosa resistente al fuego 13% Viscosa

Ancho

130 cm mínimo

Peso

425 g/m² ± 5% (552 g/lin.m ± 5%)

Resistencia a la abrasión*

Garantía de 10 años con uso intenso
Independientemente del certificado de
≥50,000 Ciclos Martindale

Inflamabilidad

EN 1021 - 1 (cigarillo)
EN 1021 - 2 (cerilla)
BS 7176 Low Hazard
BS 5852 Ignition Source 5
BS 7176 Medium Hazard
BS 5867-2: Type B Curtains & Drapes
The Furniture and Furnishing (Fire Safety)
Regulations 1988 (UK doméstico cigarillo
y cerilla)

Nota: El rendimiento de la inflamabilidad depende de los componentes usados. Nuestros certificados muestran qué substratos se han usado en nuestros tests. Para tests compuestos nuestros clientes deben asegurar si sus muebles cumplen la normativa al uso.

Solidez a la luz

5 (ISO 105 - B02)

Solidez al rozamiento

Húmedo: 3/4, Seco: 4 (ISO 105 - X12)

Limpieza

Usar aspirador regularmente. Limpiar con un trapo usando jabón y agua o producto limpiador para tapicerías. Para una limpieza más profunda usar vapor o limpieza en seco profesional. Los detalles completos se encuentran en nuestra guía de limpieza y desinfección.

*Los Test de Abrasión producen unos resultados muy variables incluso con la misma muestra. El certificado de ≥50,000 ciclos Martindale está disponible en nuestra web o se puede pedir al Departamento Comercial. Internamente certificamos este producto >45,000 ciclos, que pensamos que es lo más realista posible en este caso, con una repetición de resultados tan cerciales. Tengan en cuenta que el Test de Abrasión solo no es un indicador fiable sobre el desgaste de un tejido. De hecho, estamos tan convencidos en la durabilidad de nuestros tejidos, que ofrecemos una garantía de 10 años (detalles completos disponibles).

Tenga en cuenta que el rendimiento de la costura depende de la construcción de la costura, además de la aguja y del tipo de rosca. Le recomendamos que se aconsejen para coser la costura.

Las variaciones de tinte a lote en la sombra se puede producir dentro de tolerancias comerciales. Nos reservamos el derecho a efectuar modificaciones técnicas sin previo aviso. Los derechos sobre los diseños no registrados y los derechos de autor en todos los diseños son propiedad exclusiva de Camira Fabrics Limited.

Vita



Cigarette & Match



Medium Hazard



Anti-microbial



Stain repellent



Waterproof



Bleach cleanable



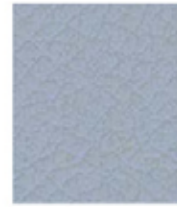
Phthalate free



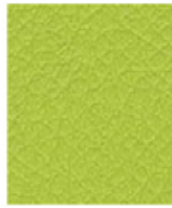
Year guarantee



Surf
ITA48



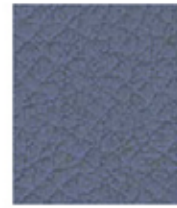
Bubbles
ITA36



Spring
ITA40



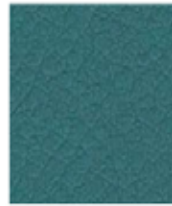
Sapphire
ITA16



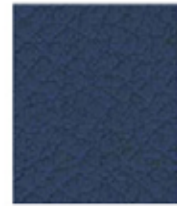
Porcelain
ITA15



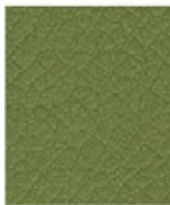
Avocado
ITA06



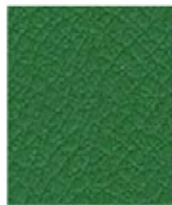
Waterfall
ITA18



Sail
ITA54



Olive
ITA09



Yucca
ITA30



Peacock
ITA19



Clash
ITA56



Breeze
ITA32



Rocker
ITA53



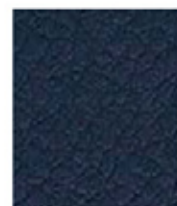
Wreath
ITA29



Seaweed
ITA31



Marina
ITA21



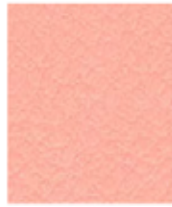
Navy
ITA22

Highlighted shades are available from stock. Other colourways are available in 10 - 15 working days.

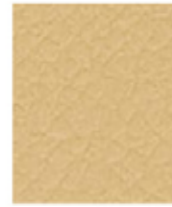
Photographic fabric scans are not colour accurate. Always request actual fabric samples before ordering.



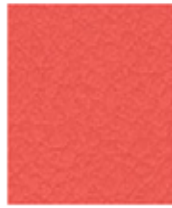
Wisteria
ITA49



Hollyhock
ITA51



Daisy
ITA43



Punch
ITA35



Carrot
ITA41



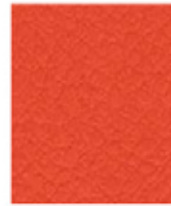
Lemon
ITA33



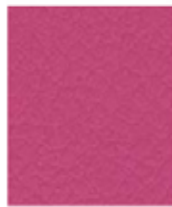
Envy
ITA55



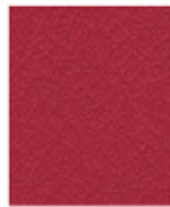
Amplified
ITA52



Squash
ITA05



Flamingo
ITA34



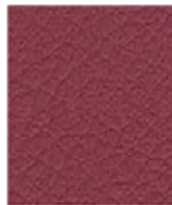
Tomato
ITA08



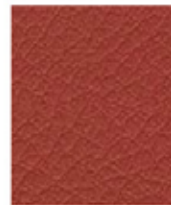
Yellow
ITA03



Amethyst
ITA17



Pink
ITA20



Rust
ITA11



Plum
ITA23



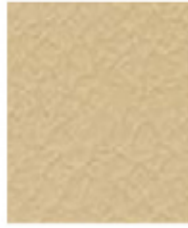
Sin
ITA50

Highlighted shades are available from stock. Other colourways are available in 10 - 15 working days.

Photographic fabric scans are not colour accurate. Always request actual fabric samples before ordering.



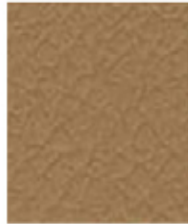
Cornsilk
ITA37



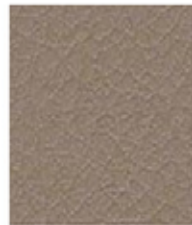
Bone
ITA38



Swan
ITA42



Chiffon
ITA44



Oatmeal
ITA02



Pigeon
ITA45



Scal
ITA01



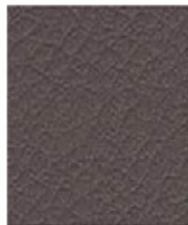
Alpaca
ITA46



Koala
ITA04



Golden
ITA39



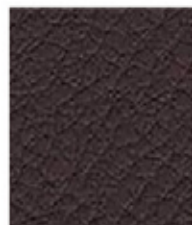
Taupe
ITA10



Beetle
ITA47



Americano
ITA13



Espresso
ITA14



Hippo
ITA07



Noir
ITA12



Vita is a leather-look vinyl, with a subtle surface grain effect and full matt appearance. It provides maximum protection for heavy duty end-use areas in sectors such as contract, healthcare and hospitality. It is available in a broad palette of 51 considered colourways, designed to enhance and connect with other Camira products, including the Halcyon Collection of treated fabrics.



Vita does not contain phthalate plasticisers or heavy metals, yet remains soft, stretchy and pliable.

Technical information

UK

Industry Application
Workplace, Education, Healthcare, Hospitality & Leisure, Home

Composition
Surface: 98% PVC, 2% PU
Substrate: 100% Cotton

Width
140 cm minimum

Weight
850 g/m² ±10% (1190 g/lin.m ±10%)

Flexes
ISO 7854 Method B 400,000 Flexing cycles / 5 year guarantee (full details available)

Abrasion Resistance
Heavy duty / 5 year guarantee
ISO 5470-2 100,000 rubs (Grade 2 minimum)

Flammability
EN 1021-1 (cigarette)
EN 1021-2 (match)
BS 7176 Low Hazard
BS 5852 Ignition Source 5
BS 7176 Medium Hazard
BS 5852 Ignition Source 7 (with interliner)
UNI 9175 Classe 1 IM
BS 476 Part 7 Class 1 (Adhered)
IMO FTP Code (Part B)
The Furniture and Furnishing (Fire Safety) Regulations 1998 (UK domestic cigarette and match)

Note: Flammability performance is dependent on components used. Our certificates show what substrates have been used in our tests. For composite tests customers must ensure their complete furniture meets the necessary standards.

Light Fastness
6 (ISO 105 - B02)

Fastness to Rubbing
Wet: 4, Dry: 4 (ISO 105 - X12)

Waterproof
Hydrostatic head BS 3424 Part 26 > 1 metre

Bleach cleanable
ISO 105 E03 colour change 4 for dilution factor 1:4 chlorine solution

Urea resistance
BS 3424 Part 19 no significant deterioration after 24 hrs

Residual extension
ISO 14704-1 Method A
< 3% After 30 minutes

Anti-microbial / Anti-fungal
AATCC 147

Phthalate free
EN 15777

REACH:
Contains no heavy metals or Dimethyl Formamide

Cleaning
Vacuum regularly. Wipe with a damp cloth using soap and water or use proprietary upholstery shampoo. For deeper cleaning use bleach or alcohol. Full details can be found in our cleaning and disinfection guide.

Batch to batch variations in shade may occur within commercial tolerances. We reserve the right to alter technical specifications without notice. The Unregistered Design Rights and the Copyright in all designs are the exclusive property of Camira Fabrics Limited.

D

Einsatzbereich
Büro, Bildung, Gesundheit & Pflege, Hotellerie & Gastronomie, Wohnbereich

Zusammensetzung
Obermaterial: 98% PVC, 2% PU
Trägergewebe: 100% Baumwolle

Breite
140 cm nutzbare Breite

Gewicht
850 g/m² ±10% (1190 g/lfld.m ±10%)

Flexes
ISO 7854 Method B 400,000 Flexing cycles / 5 Jahre Garantie (Details auf Anfrage)

Scheuerfestigkeit
Schwerer Objekteinsatz / 5 Jahre Garantie
ISO 5470-2 100,000 Scheuertouren (Grade 2 minimum)

Feuersicherung
EN 1021-1 (Zigarettestest)
EN 1021-2 (Streichholzttest)
BS 7176 Low Hazard
BS 5852 Ignition Source 5
BS 7176 Medium Hazard
BS 5852 Ignition Source 7 (mit interliner)
UNI 9175 Klasse 1 IM
BS 476 Part 7 Class 1 (Adhered)
IMO FTP Code (Part B)
The Furniture and Furnishing (Fire Safety) Regulations 1998 (UK Wohnmöbel Zigarettestest und Streichholzttest)

Bemerkung: Die Schwerentflammbarkeit hängt von den verwendeten Komponenten ab. Unsere Zertifikate zeigen auf, welche Substrate bei den Tests verwendet wurden. Bei Verbundtests muss sichergestellt sein, daß das komplette Möbel den entsprechenden Standards entspricht.

Lichtechtheit
6 (ISO 105 - B02)

Reibechtheit
Naass: 4, Trocken: 4 (ISO 105 - X12)

Wasserdicht
Wassersäule BS 3424 Part 26 > 1 Metre

Chlorbleiche-Beständig
ISO 105 E03 Farbbänderung 4 bei einer 1:4 verdünnten Chlor-Lösung

Urin-Beständig
BS 3424 Teil 19, keine erkennbare Verschlechterung nach 24 Stunden

Vorbleibende Dehnung
ISO 14704-1 Method A
nach 30 Minuten: < 3%

Anti-mikrobiell / Anti-Schimmel
AATCC 147

Frei von Phalaten
EN 15777

REACH:
Frei von schwermetallhaltigen Farbstoffen bzw Dimethyl Formamide

Reinigung
Regelmäßig absaugen. Mit einem feuchten Tuch mit Wasser und Seife abwischen oder mit einem geeigneten Polstershampoo behandeln. Für eine Grundreinigung bitte Chlorbleiche oder Alkohol verwenden. Weitere Informationen finden Sie in unserem Leitfaden zur Reinigung und Desinfektion. Handelsübliche Farbbewehungen können auftreten und berechtigen nicht zur Reklamation. Wir behalten uns die Änderung technischer Spezifikationen vor. Die registrierten und nicht registrierten Urheberrechte der Dessinierungen sind ausschliessliches Eigentum der Camira Fabrics Limited.

F

Application industrielle
Lieu de travail, Education, Services de santé, Hôtellerie et loisirs, L'univers de la maison

Composition
Surface: 98% PVC, 2% PU Couche Inférieure: 100% Coton

Largeur
140 cm minimum

Poids
850 g/m² ±10% (1190 g/ml ±10%)

Flexes
ISO 7854 Method B 400,000 Flexing cycles / garantie 5 ans (renseignements complémentaires disponibles)

Résistance à l'abrasion
Usage intense / garantie 5 ans
ISO 5470-2 100,000 frottements (Grade 2 minimum)

Flammabilité
EN 1021-1 (cigarette)
EN 1021-2 (allumette)
BS 7176 Low Hazard
BS 5852 Ignition Source 5
BS 7176 Medium Hazard
BS 5852 Ignition Source 7 (avec interliner)
UNI 9175 Classe 1 IM
BS 476 Part 7 Class 1 (Adhered)
IMO FTP Code (Part B)
The Furniture and Furnishing (Fire Safety) Regulations 1998 (UK domicile cigarette et allumette)

Notez: La performance de flammabilité dépend des composants utilisés. Nos certificats indiquent les substrats utilisés dans nos tests. Pour les tests composites, les clients doivent s'assurer que leurs meubles complets satisfont aux normes nécessaires.

Solidité à la lumière
6 (ISO 105 - B02)

Solidité au Frottement
Mouillé: 4, Sec: 4 (ISO 105 - X12)

Imperméabilité
Pression hydrostatique selon la norme BS3424 Part 26 > 1 mètre

Nettoyable au javel
ISO 105 E03 changement de couleur 4 pour le facteur de dilution 1: 4 solution de chlore

Résistance à l'urée
Pas de détérioration significative après 24h selon la norme BS 3424 partie 19

Allongement élastique résiduel
ISO 14704-1 Method A
< 3% après 30 minutes

Anti-microbial / Anti-fungal
AATCC 147

Sans phthalate
EN 15777

REACH:
Ne contient aucun métal lourd ou diméthylformamide

Nettoyage
Passez l'aspirateur régulièrement. Essuyez avec un chiffon humide avec de l'eau et du savon ou utilisez un shampoing pour tissus d'ameublement exclusif. Pour un nettoyage en profondeur, utilisez la javel ou alcool. Vous trouverez tous les détails dans notre guide de nettoyage et de désinfection. Une variation de couleurs peut provenir (commerciallement tolérable). Nous réservons le droit de changer les spécifications techniques sans préavis. Les Droits de Conception non-enregistrés et les droits d'auteur de tous les motifs sont la propriété exclusive de Camira Fabrics Limited.

ES

Aplicación Industrial
Puesto de Trabajo, Educación, Sanidad, Sector Hotelero & Placer, Hogar

Composición
Superficie: 98% PVC, 2% PU
Sustrato: 100% Algodón

Ancho
140 cm mínimo

Peso
850 g/m² ±10% (1190 g/lin.m ±10%)

Flexiones
ISO 7854 Method B 400,000 Flexing cycles / 5 años de garantía (más información disponible bajo consulta)

Resistencia a la abrasión
Garantía de 5 años con uso intenso
ISO 5470-2 100,000 rubs (Grade 2 minimum)

Inflamabilidad
EN 1021-1 (cigarillo)
EN 1021-2 (cerilla)
BS 7176 Low Hazard
BS 5852 Ignition Source 5
BS 7176 Medium Hazard
BS 5852 Ignition Source 7 (con interliner)
UNI 9175 Clase 1 IM
BS 476 Part 7 Class 1 (Adhered)
IMO FTP Code (Part B)
The Furniture and Furnishing (Fire Safety) Regulations 1998 (UK doméstico cigarillo y cerilla)

Nota: El rendimiento de la inflamabilidad depende de los componentes usados. Nuestros certificados muestran qué substratos se han usado en nuestros tests. Para tests compuestos nuestros clientes deben asegurar si sus muebles cumplen la normativa al uso.

Solidez a la luz
6 (ISO 105 - B02)

Solidez al rozamiento
Húmedo: 4, Seco: 4 (ISO 105 - X12)

Resistente al Agua
Base Hidrostática BS 3424 Part 26 > 1 metro

Posibilidades lavado con lejía
ISO 105 E03 cambio color 4 para un factor de disolución 1:4 solución cloro

Resistencia a la urea
BS 3424 Parte 19: deterioro insignificante tras 24 horas

Extensión residual
ISO 14704-1 Method A
< 3 % después de 30 minutos

Anti-microbial / Anti-fungal
AATCC 147

Sin ftalatos
EN 15777

REACH:
Carece de metales pesados o dimetilformamida

Limpieza
Usa aspirador regularmente. Limpiar con un trapo usando jabón y agua o producto limpieza para tapicerías. Para una limpieza más profunda use lejía o alcohol. Los detalles completos se encuentran en nuestra guía de limpieza y desinfección.

Las variaciones de lote a lote en la sombra se puede producir dentro de tolerancias comerciales. Nos reservamos el derecho a efectuar modificaciones técnicas sin previo aviso. Los derechos sobre los diseños no registrados y los derechos de autor en todos los diseños son propiedad exclusiva de Camira Fabrics Limited.



GROUP 3

camira

- Oxygen

 **TOP-TEC**

Oxygen

With Treatment



Task seating



Soft seating



Cigarette & Match



Year guarantee



Medium Hazard



Spruce
BA039



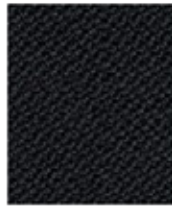
Free
BA014



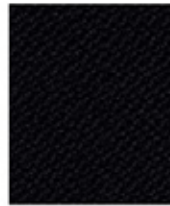
Revive
BA010



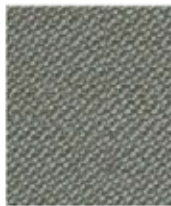
Karma
BA004



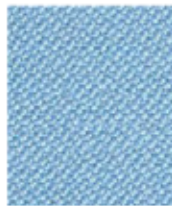
Tranquil
BA005



Inhale
BA001



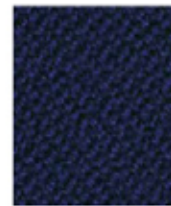
Virtue
BA059



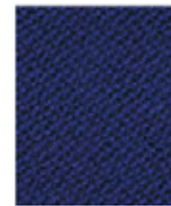
Vishnu
BA057



Meditate
BA007



Cleanse
BA002



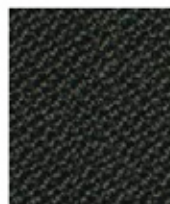
Serene
BA021



Massage
BA012



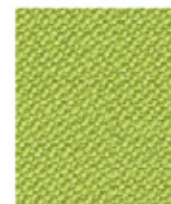
Relax
BA008



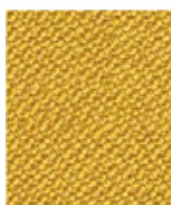
Silence
BA054



Garden
BA013



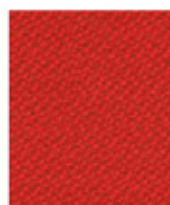
Pose
BA051



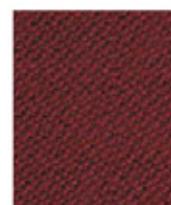
Namaskar
BA050



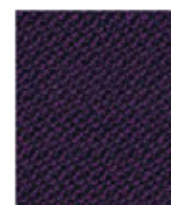
Life
BA035



Liberty
BA030



Aloe
BA020



Reiki
BA011



Oxygen is a subtly textured lighter weight dobby weave fabric with high wool content which can breathe new life into a wide range of commercial interiors. It offers a colour palette comprising softened pastel hues and fresh vibrant shades, while maintaining high performance and abrasion resistance.



Technical information

UK

Industry Application
Workplace, Education, Home
When FR treated: Hospitality & Leisure,

Composition
90% Virgin Wool, 10% Polyamide

Environment
Non metallic dyestuffs

Width
140 cm minimum

Weight
400 g/m² ± 5% (560 g/l.in.m ± 5%)

Abrasion Resistance*
Heavy duty / 10 year guarantee
Independently certified to ≥100,000
Martindale cycles

Flammability
EN 1021 - 1 (cigarette)
EN 1021 - 2 (match)
BS 7176 Low Hazard
UNI 9175 Classe 1 IM
BS 476 Part 7 Class 1 (Adhered)
The Furniture and Furnishing (Fire Safety)
Regulations 1988 (UK domestic cigarette
and match)

Optional - please specify when ordering:
BS 5852 Ignition Source 5 when FR treated
BS 7176 Medium Hazard when FR treated
Note: Flammability performance is dependent on components used. Our certificates show what substrates have been used in our tests. For composite test's customers must ensure their complete furniture meets the necessary standards.

Light Fastness
5 (ISO 105 - B02)

Fastness to Rubbing
Wet: 4, Dry: 4 (ISO 105 - X12)

Cleaning
Vacuum regularly. Wipe with a damp cloth using soap and water or use proprietary upholstery shampoo. For deeper cleaning use steam or professionally dry clean. Full details can be found in our cleaning and disinfection guide.

*Abrasion testing produces a wide variability of results even from the same test sample. The independent certificate of ≥ 100,000 cycles is available on our website or from our customer service team. Internally we also specify this product at > 100,000 cycles which we believe is realistic for repeatability of testing. Please be aware that abrasion testing alone is not a reliable indicator of the actual wear performance of fabrics. We're so confident in the durability of our products that we provide a robust 10 year guarantee (full details available). Please note that seam performance is dependent on seam construction and needle and thread type. We recommend that appropriate sewing advice be taken. Batch to batch variations in shade may occur within commercial tolerances. We reserve the right to alter technical specifications without notice. The Unregistered Design Rights and the Copyright in all designs are the exclusive property of Camira Fabrics Limited.

D

Einsatzbereich
Büro, Bildung, Wohnbereich
Wenn mit FR ausgerüstet: Hotellerie & Gastronomie

Zusammensetzung
90% Schurwolle, 10% Polyamid

Umweltfreundlich
Nicht schwermetallhaltige Farbstoffe

Breite
140 cm nutzbare Breite

Gewicht
400 g/m² ± 5% (560 g/lfd.m ± 5%)

Scheuerfestigkeit*
Schwerer Objekteinsatz / 10 Jahre Garantie
Extern zertifiziert mit ≥100,000
Scheuertouren Martindale

Feuersicherung
EN 1021 - 1 (Zigarettestest)
EN 1021 - 2 (Streichholztest)
BS 7176 Low Hazard
UNI 9175 Classe 1 IM
BS 476 Part 7 Class 1 (Adhered)
The Furniture and Furnishing (Fire Safety)
Regulations 1988 (UK Wohnmöbel
Zigarettestest und Streichholztest)

Bitte bei Auftragserteilung angeben:
BS 5852 Ignition Source 5 wenn mit FR ausgerüstet
BS 7176 Medium Hazard wenn mit FR ausgerüstet
Bemerkung: Die Schwerentflammbarkeit hängt von den verwendeten Komponenten ab. Unsere Zertifikate zeigen auf, welche Substrate bei den Tests verwendet wurden. Bei Verbundtests muss sichergestellt sein, daß das komplette Möbel den entsprechenden Standards entspricht.

Lichtechtheit
5 (ISO 105 - B02)

Reibechtheit
Nass: 4, Trocken: 4 (ISO 105 - X12)

Reinigung
Regelmässig absaugen. Mit einem feuchten Tuch mit Wasser und Seife abwischen oder mit einem geeigneten Polstershampoo behandeln. Für eine Grundreinigung bitte Dampf oder professionelle Trockenreinigung verwenden. Weitere Informationen finden Sie in unserem Leitfaden zur Reinigung und Pflege.

*Die Scheuerfestigkeitsprüfung ergibt selbst bei gleichen Testmustern stark abweichende Ergebnisse. Das Zertifikat eines unabhängigen Prüfinstitutes über ≥ 100,000 Scheuertouren erhalten Sie von unserem Vertriebsinnendienst oder auf unserer Webseite. Intern spezifizieren wir auch dieses Produkt mit > 100,000 Scheuertouren, die in der Serienfertigung als realistisch angenommen werden. Bitte nehmen Sie zur Kenntnis, dass die Scheuerfestigkeitsprüfung allein keine Aussagekraft über die Langlebigkeit eines Bezugsstoffes hat. Wir sind von der Langlebigkeit unserer Produkte überzeugt und bieten daher 10 Jahre Garantie (Details auf Anfrage). Eine optimale Nahtausreissfestigkeit hängt von der Nahtführung, der verwendeten Nadel und dem Näh-Garn ab. Wir empfehlen daher Nähversuche durchzuführen. Handelsübliche Farbabweichungen können auftreten und berechtigen nicht zur Reklamation. Wir behalten uns die Änderung technischer Spezifikationen vor. Die registrierten und nicht registrierten Urheberrechte der Dessinarungen sind ausschließliches Eigentum der Camira Fabrics Limited.

F

Application industrielle
Lieu de travail, Education, L'univers de la maison
Si traitement FR: Hôtellerie et loisirs

Composition
90% Laine Vierge, 10% Polyamide

Écologique
Teintures non métalliques

Largeur
140 cm minimum

Poids
400 g/m² ± 5% (560 g/m.l ± 5%)

Résistance à l'abrasion*
Usage intense / garantie 10 ans. Certificat indépendant ≥100,000 cycles Martindale

Flammabilité
EN 1021 - 1 (cigarette)
EN 1021 - 2 (allumette)
BS 7176 Low Hazard
UNI 9175 Classe 1 IM
BS 476 Part 7 Class 1 (Adhered)
The Furniture and Furnishing (Fire Safety)
Regulations 1988 (UK domicile cigarette et allumette)

Notez - réaction au feu dépend de la mousse utilisée:
BS 5852 Ignition Source 5 si traitement FR
BS 7176 Medium Hazard si traitement FR
Notez: La performance de flammabilité dépend des composants utilisés. Nos certificats indiquent les substrats utilisés dans nos tests. Pour les tests composites, les clients doivent s'assurer que leurs meubles complets satisfont aux normes nécessaires.

Solidité à la lumière
5 (ISO 105 - B02)

Solidité au Frottement
Mouillé: 4, Sec: 4 (ISO 105 - X12)

Nettoyage
Passez l'aspirateur régulièrement. Essayez avec un chiffon humide avec de l'eau et du savon ou utilisez un shampooining pour tissus d'ameublement exclusif. Pour un nettoyage en profondeur, utilisez la vapeur ou un nettoyage à sec professionnel. Vous trouverez tous les détails dans notre guide de nettoyage et de désinfection.

*Les tests de résistance à l'abrasion proposent une large variété de résultat final, parfois sur le même échantillon de tissu. Le certificat indépendant de ≥ 100,000 cycles est disponible sur notre site internet; vous pouvez également contacter notre Service Clients. Nous valons également ce produit - en interne - à > 100,000 cycles; ce qui est, d'après nous, plus réaliste dans le but d'obtenir une continuité égale des résultats de tests. Merci de noter que l'abrasion seule ne constitue pas un indicateur de confiance dans la performance du tissu à long terme. Nous avons une confiance absolue en nos produits et leur durabilité, c'est pour cela que nous vous offrons une garantie robuste de 10 ans. Veuillez noter que la performance du joint dépend de sa construction ainsi que de l'aiguille et du type de fil utilisé. Une variation de couleurs peut provenir (commerciallement tolérable). Nous réservons le droit de changer les spécifications techniques sans préavis. Les Droits de Conception non-éregistrés et les droits d'auteur de tous les motifs sont la propriété exclusive de Camira Fabrics Limited.

ES

Aplicación Industrial
Puesto de Trabajo, Educación, Hogar
Estando con tratamiento FR: Sector
Hotelero & Placer

Composición
90% Lana Virgen, 10% Poliamida

Ambiental
Tintes no metálicos

Ancho
140 cm mínimo

Peso
400 g/m² ± 5% (560 g/l.in.m ± 5%)

Resistencia a la abrasión*
Garantía de 10 años con uso intenso
independientemente del certificado de
≥100,000 Ciclos Martindale

Inflamabilidad
EN 1021 - 1 (cigarillo)
EN 1021 - 2 (cerilla)
BS 7176 Low Hazard
UNI 9175 Classe 1 IM
BS 476 Part 7 Class 1 (Adhered)
The Furniture and Furnishing (Fire Safety)
Regulations 1988 (UK doméstico cigarillo y cerilla)

Por favor especificar cuando se requiere en el pedido:
BS 5852 Ignition Source 5 estando con tratamiento FR
BS 7176 Medium Hazard estando con tratamiento FR
Nota: El rendimiento de la inflamabilidad depende de los componentes usados. Nuestros certificados muestran qué substratos se han usado en nuestros tests. Para tests compuestos nuestros clientes deben asegurar si sus muebles cumplen la normativa al uso.

Solidez a la luz
5 (ISO 105 - B02)

Solidez al rozamiento
Húmedo: 4, Seco: 4 (ISO 105 - X12)



Limpieza
Uso aspirador regularmente. Limpiar con un trapo usando jabón y agua o producto limpiador para tapicerías. Para una limpieza más profunda usen vapor o limpieza en seco profesional. Los detalles completos se encuentran en nuestra guía de limpieza y desinfección.

*Los Test de Abrasión producen unos resultados muy variables incluso con la misma muestra. El certificado de ≥ 100,000 ciclos Martindale está disponible en nuestra web o se puede pedir al Departamento Comercial. Internamente también certifcamos este producto > 100,000 ciclos, que pensamos que es lo más realista posible en este caso, con una repetición de resultados tan dispares. Tengan en cuenta que el Test de Abrasión solo no es un indicador fiable sobre el desgaste de un tejido. De hecho, estamos tan convencidos en la durabilidad de nuestros tejidos, que ofrecemos una garantía de 10 años (detalles completos disponibles). Tenga en cuenta que el rendimiento de la costura depende de la construcción de la costura, además de la aguja y del tipo de rosas. Le recomendamos que se asegoren para coser la costura. Las variaciones de lote a lote en la sombra se puede producir dentro de tolerancias comerciales. Nos reservamos el derecho a efectuar modificaciones técnicas sin previo aviso. Los derechos sobre los diseños no registrados y los derechos de autor en todos los diseños son propiedad exclusiva de Camira Fabrics Limited.



TOP-TEC manufactures a range of secure, AV integrated and collaborative furniture solutions to the education sector.

We provide an end-to-end service from consultation, room planning right through to design, build and installation.

 **TOP-TEC** is a brand of 

T: +44 (0) 121 783 3838
E: sales@top-tec.co.uk
W: www.top-tec.co.uk

Dalen Limited
Valepits Road
Garretts Green
Birmingham
B33 0TD, UK

v2205.1



Made in the UK